

SPECJALIŚCI

W NAWADNIANIU

Systemy nawadniania
do wszystkich
zastosowań. Niemiecka
jakość i niezawodność.

PERROT oferuje profesjonalne systemy nawadniania dla rolnictwa, oparte na najnowocześniejszych rozwiązaniach technicznych. Od 1925 roku!

Odpowiedzialne gospodarowanie zasobami wody to podstawowy cel innowacji opracowywanych przez firmę PERROT. Nasze wyjątkowe produkty są nie tylko przyjazne dla środowiska, ale także oszczędne i opłacalne.



Zapewniamy maksymalny wzrost przy minimalnym zużyciu wody.

Warunki klimatyczne wywierają coraz większą presję na rolników i wymuszają stosowanie

dodatkowego nawadniania upraw. Wybór właściwego systemu nawadniania odgrywa kluczową rolę dla utrzymania efektywności ekonomicznej. Zabrudzone ziemią zraszacze, z niedrożnymi dyszami, które nie działają poprawnie lub ulegają awarii z powodu zmęczenia materiału, to ostatnia rzecz, jakiej użytkownik życzyłby sobie w tych trudnych czasach.

Dlatego warto wybrać urządzenia PERROT wykonane z niemiecką jakością i precyzją. Solidność, trwałość i funkcjonalność – to cechy naszych produktów, które klienci doceniają od 1925 r. Oferując przyszłościową i najnowocześniejszą technologię, która umożliwia pracę z jeszcze większą wydajnością, a także niezawodność sprzętu, firma PERROT jest idealnym partnerem dla klientów poszukujących trwałych rozwiązań.

Dzięki kompetencjom doświadczeniu w zakresie projektowania i rozwoju systemów nawadniania gromadzonemu od prawie 100 lat, PERROT może zagwarantować optymalne parametry robocze.



SPIS TREŚCI

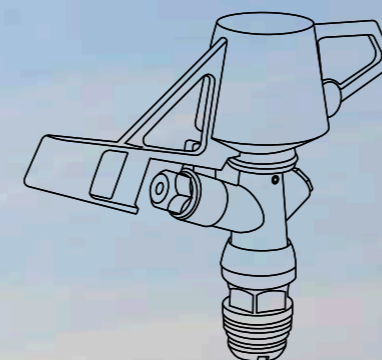
01	Zastosowania Warzywa	STRONY 4/5
02	Zastosowania Sady	STRONY 6/7
03	Zastosowania Ochrona przed mrozem	STRONY 8/9
04	Zastosowania Łąki i pastwiska	STRONY 10/11
05	Zastosowania Leśnictwo	STRONA 12
06	Systemy nawadniania Szybkozłącza	STRONA 13
07	Technologia Asenizacja Szybkozłącza	STRONA 14
08	Szybkozłącza Szybkozłącza KVS/KMS	STRONA 15
09	Informacje ogólne o produkcie Zraszacze	STRONY 16-18
10	Informacje ogólne o produkcie Rury	STRONA 19
11	Informacje ogólne o produkcie Szybkozłącza	STRONY 20-25
12	PERROT w akcji Opinie klientów	STRONY 26/27

01 Zastosowania

WARZYWA

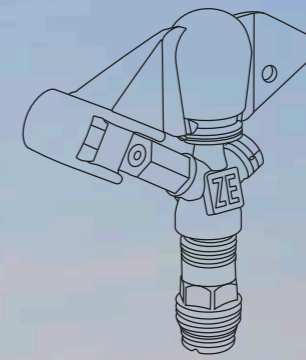
**Im większy obszar,
tym większa korzyść**

Solidne i trwałe rozwiązania w postaci kompletnego systemu nawadniania PERROT - od zraszaczy po ocynkowane rurociągi.



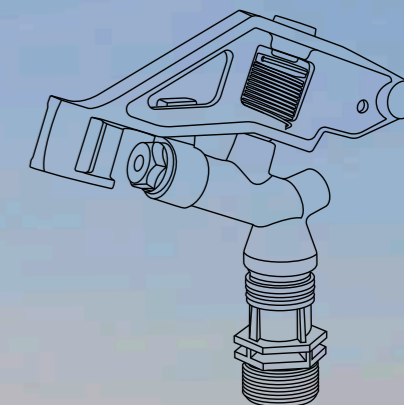
Zraszacz impaktowy
ZB 22

Promień zraszania:
14,5-17,8 m



Zraszacz impaktowy
ZE 30

Promień zraszania:
14,0-21,8 m



Zraszacz impaktowy
ZM 22

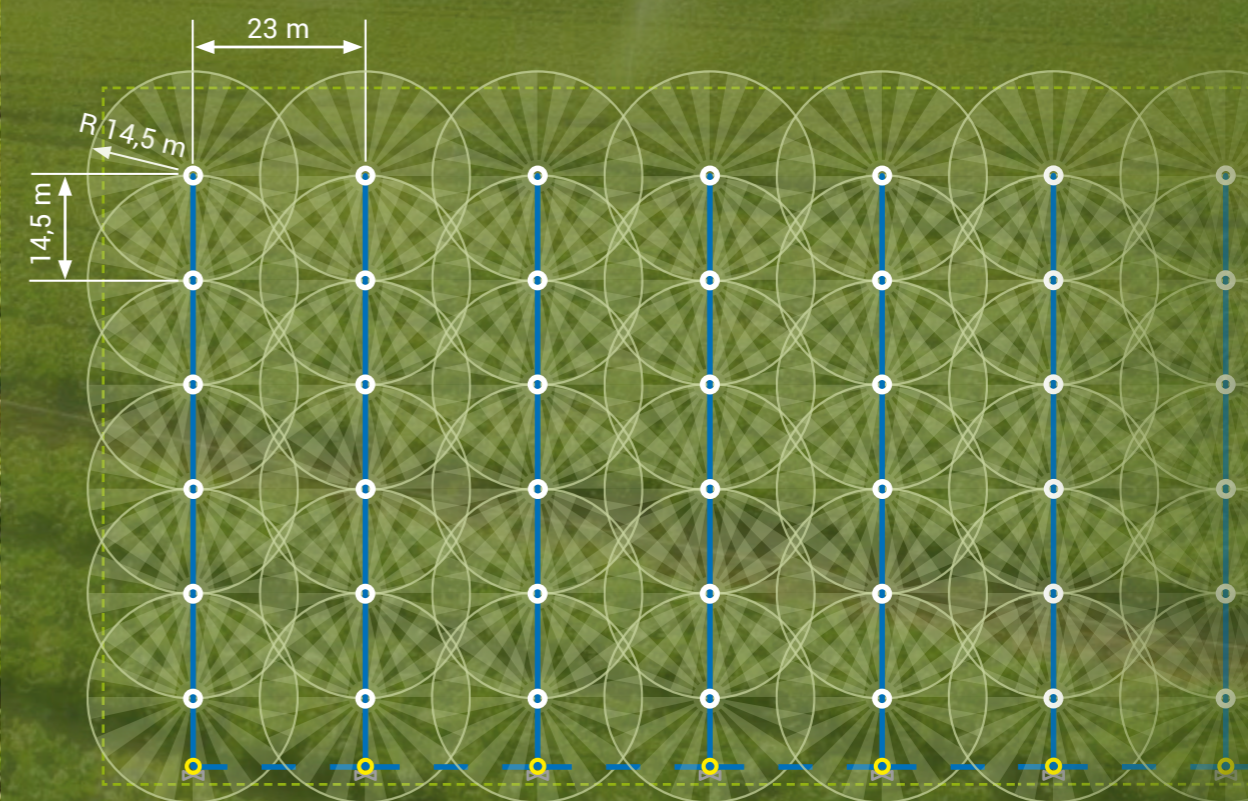
Promień zraszania:
23,3-34,5 m



W rolnictwie wiatr i inne czynniki pogodowe zbierają swoje żniwo zarówno wśród ludzi jak i urządzeń. Dlatego też systemy nawadniania PERROT są projektowane w sposób zapewniający odporność, trwałość i niezawodność.

Dzięki zróżnicowanym wymiarom przyłączy (od 1/2 do 1 1/2 cala) oraz zasięgu zraszania, systemy nawadniania PERROT charakteryzują się elastycznością umożliwiającą dopasowanie sprzętu do specyfiki jego zastosowania.

Przykładowy schemat nawadniania warzyw przy użyciu zraszaczy pełnoobrotowych ZE30



02 Zastosowania SADY

Doskonałe rozwiązania dla perfekcyjnych plonów

Elastyczne rozwiązania nawadniające dla każdego terenu.



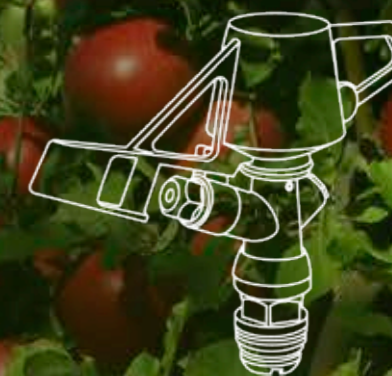
Zraszacz impaktowy
ZA 7

Promień zraszania:
7,7-11,1 m



Zraszacz impaktowy
ZA 22

Promień zraszania:
10,5-14,0 m



Zraszacz impaktowy
ZB 22

Promień zraszania:
14,5-17,8 m



PERROT zapewnia idealne wsparcie efektywnego utrzymywania wielkopowierzchniowych sadów. Absolutna niezawodność dzięki solidnej i trwałej konstrukcji zraszaczy serii ZA i ZB, wykonanych

z mosiądzu oraz wysokiej jakości tworzyw sztucznych. Dodatkowo nawadnianie plantacji pozwala uzyskać większe plony.

Przykładowy schemat nawadniania sadu przy użyciu zraszaczy pełnობrotowych ZB22



03 Zastosowania OCHRONA PRZECIWPROMROZKOWA

Zraszacze odporne na zamarzanie i korozję

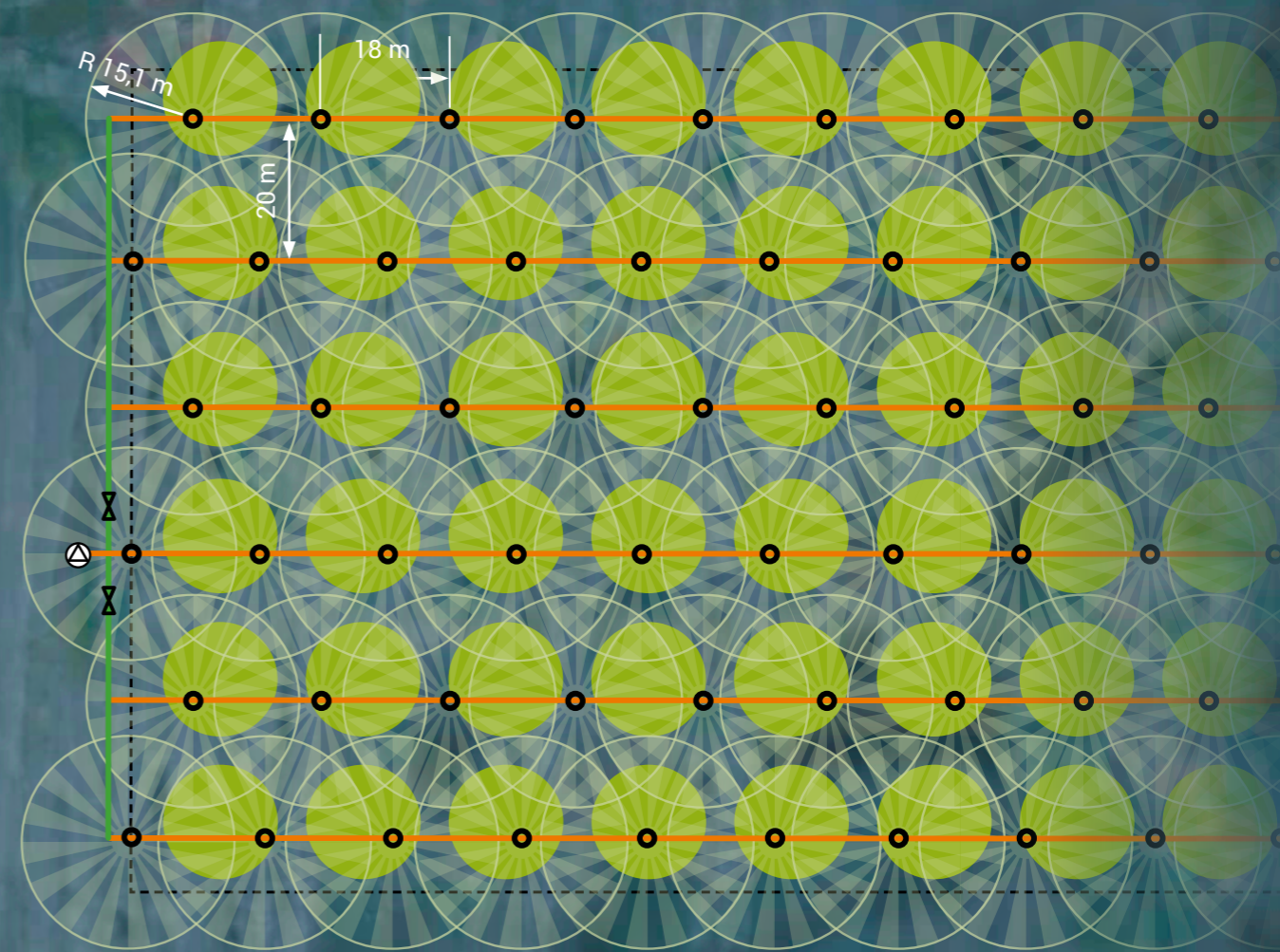
Maksymalna niezawodność w najbardziej wrażliwej fazie wzrostu.



Zraszacz impaktowy ZS 30

Promień zraszania: 13,0-16,3 m

Przykładowy schemat systemu ochrony sadu przy użyciu zraszaczy ZS30



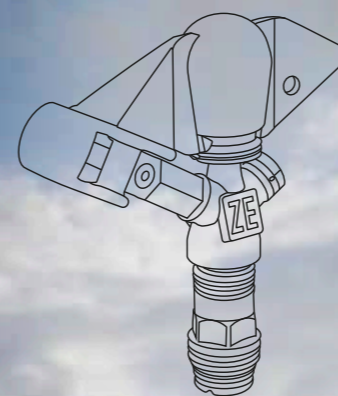
Niezawodność systemu zraszania jest szczególnie istotna, gdy jest on wykorzystywany do ochrony przeciwprzymrozkowej. Dzięki specjalnej konstrukcji, zraszacze PERROT ZS działają niezawodnie nawet

w temperaturze do -10 stopni. Zraszacze ZS zapewniają równomierny opad i oszczędność wody nawet przy wielogodzinnej pracy.

04 Zastosowania ŁĄKI I PASTWISKA

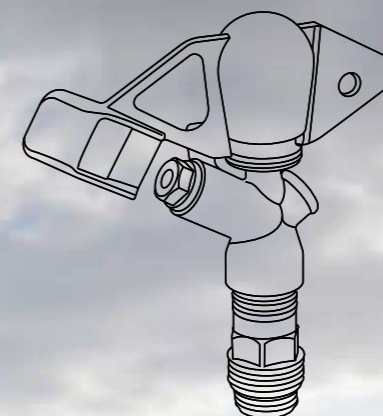
Ekonomicznie i ekologicznie

Większa ciągłość i
równomierność nawadniania
na dowolnym terenie.



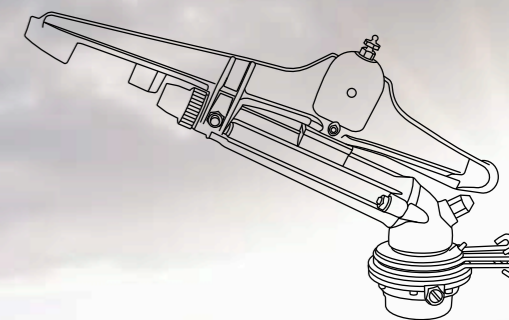
Zraszacz impaktowy
ZE 30

Promień zraszania:
14,0-21,8 m



Zraszacz impaktowy
ZK 30

Promień zraszania:
19,8-27,5 m



Zraszacz impaktowy
ZN 23

Promień zraszania:
30,5-50,5 m



Nawet dziś większość łąk i pastwisk uzyskuje wilgoć i składniki odżywcze głównie z prostych rowów nawadniających. Jednak w miarę rosnącej niestabilności okresów opadów oraz nierównomierności ich rozkładu na danym terenie,



systemy nawadniające muszą sprostać coraz trudniejszym wyzwaniom. System nawadniania PERROT uniezależnia rolnika od czynników zewnętrznych i pomaga zwiększyć plon z zachowaniem zasad zrównoważonego rozwoju.

05 Zastosowania LEŚNICTWO

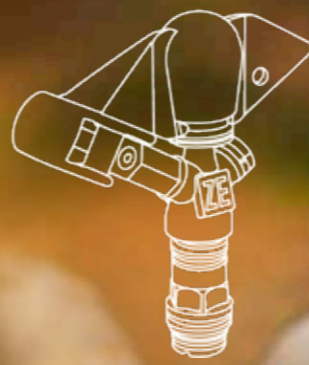
Niezawodność nawet w trudnodostępnych obszarach

Solidne, specjalne systemy nawadniania o konstrukcji oszczędzającej wodę.



Zraszacz impaktowy
ZB 22

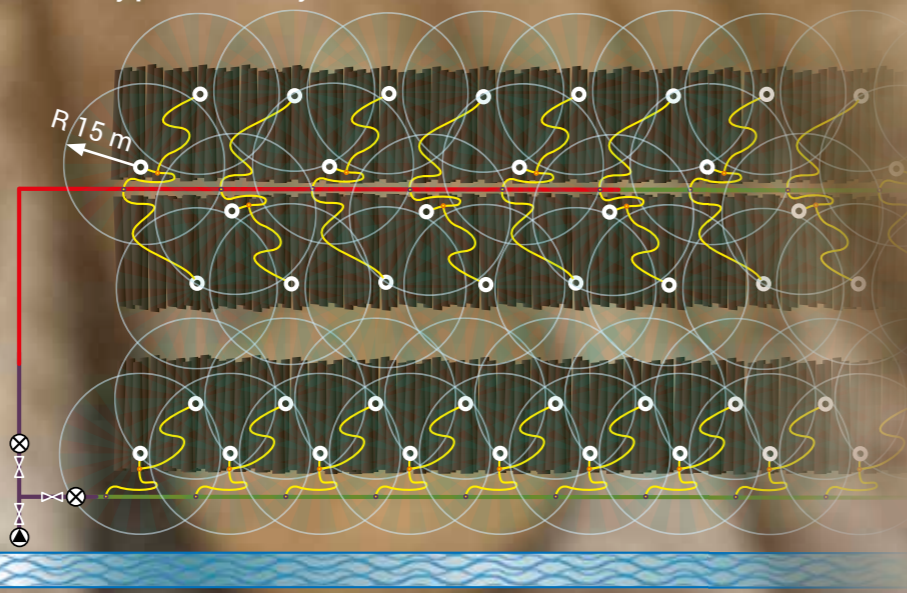
Promień zraszania:
14,5-17,8 m



Zraszacz impaktowy
ZE 30 W

Promień zraszania
14,0-21,8 m

Przykładowy schemat systemu mokrej konserwacji drewna przy użyciu zraszaczy pełnoobrotowych ZB22



Systemy nawadniania PERROT są niezawodne i uniwersalne. Elastyczny system rur oraz zraszacze o zróżnicowanym zasięgu umożliwiają podanie wody do każdego zakątka terenu. Pozwala to oszczędzać coraz cenniejsze zasoby wody i eliminować jej marnowanie.

Specjalna wzmocniona konstrukcja gwarantuje nie tylko długą żywotność i niezawodność, ale pozwala także korzystać z wody pobieranej wprost z okolicznych zbiorników bez ryzyka niedrożności.

06 Zastosowania SZYBKOZŁĄCZA

Nawadnianie pól uprawnych – jak okiem sięgnąć

System nawadniania, który wydaje się nie mieć granic – elastyczny i niezawodny we wszystkich zastosowaniach.



PERROT od dziesięcioleci oferuje rozwiązania do nawadniania obejmujące nie tylko zraszacze wyznaczające standard nowoczesności dla rolnictwa, ale także kompletne elastyczne systemy z galwanizowanymi rurami i oryginalnymi złączami PERROT Cardan gwarantującymi szczelność połączeń.



07 Technologia Asenizacja SZYBKOZŁĄCZA

Akcesoria do gnojowicy: kołnierze i złącza

08 Systemy złącz do węży SZYBKOZŁĄCZA KVS/KMS

I jak zawsze – brak wycieków!



KVF GU

ZŁĄCZE Z KOŁNIERZEM DO GNOJOWICY

Materiały: stal galwanizowana; mocowanie do zbiornika z gnojowicą.
Maksymalne ciśnienie robocze złącza: 10 bar (rozmiar 216 - 8bar)

SZCZEGÓŁY DOTYCZĄCE GRUPY ARTYKUŁÓW:

Różne wymiary od 108 x 100 mm do 216 x 200 mm

Waga: od 3,87 do 7,70 kg



KMF GU

ZŁĄCZE Z KOŁNIERZEM DO GNOJOWICY – KRÓTKIE/DŁUGIE

Materiały: stal galwanizowana; mocowanie do zbiornika z gnojowicą.
Maksymalne ciśnienie robocze złącza: 10 bar (rozmiar 216 - 8bar)

SZCZEGÓŁY DOTYCZĄCE GRUPY ARTYKUŁÓW:

Różne wymiary od 108 x 100 mm do 216 x 200 mm

(wersja krótka/długa) Waga od 5,87 do 15,53 kg



KMS

OBSZARY ZASTOSOWANIA:
rolnictwo, projektowanie krajobrazu, budowa tuneli i dróg,
roboty budowlane, gnojowica, transport nieczystości płynnych
i ochrona środowiska

SPECYFIKACJA:

Wymiary złącz: 50-216 mm
Ciśnienie robocze: 50-159 mm: maks. 10 barów
216 mm: maks. 8 barów

Transportowany materiał: woda, ścieki, gnojowica

KVS

OBSZARY ZASTOSOWANIA:
rolnictwo, projektowanie krajobrazu, budowa tuneli i dróg,
roboty budowlane, gnojowica, transport nieczystości płynnych
i ochrona środowiska

SPECYFIKACJA:

Wymiary złącz: 50-216 mm
Ciśnienie robocze: 50-159 mm: maks. 10 barów
216 mm: maks. 8 barów

Transportowany materiał: woda, ścieki, gnojowica

Ilustracje w różnej skali

09 Informacje ogólne o produkcji ZRASZACZE

Gotowi do podlewania!



ZX 30

Obszary zastosowania:
sadownictwo, ogrodnictwo,
rolnictwo, parki i prywatne ogrody

- Materiały: mosiądz, stal nierdzewna, wysokiej jakości tworzywa sztuczne
- Dysza z deflektorem umożliwiającym zmianę kształtu i zasięgu strumienia zraszającego
 - Bezropryskowe wahadło
 - Efektywne rozproszenie najdrobniejszych kropeł
 - Zraszacz sektorowy z możliwością przełączenia w tryb pełnoobrotowy
 - Osłona sprężyny powrotnej

SPECYFIKACJA:

Promień zraszania: 7,7-11,1 m
Zużycie wody: 0,39-0,92 m³/h
Ciśnienie robocze: 2,0-4,5 bara
Wymiary dysz: 2,8-3,5 mm
Trajektoria: 30°
Złącze: ½" (zewn.)

ZA 7

Obszary zastosowania:
zraszanie podkoronowe drzew,
ogrodnictwo, rolnictwo

- Materiały: mosiądz, stal nierdzewna, wysokiej jakości tworzywa sztuczne
- Dysza z deflektorem umożliwiającym zmianę kształtu i zasięgu strumienia zraszającego
 - Równomierna i precyzyjna dystrybucja wody w miejscach niechronionych dzięki płaskiej trajektorii zraszania
 - Zraszacz sektorowy z możliwością przełączenia w tryb pełnoobrotowy
 - Osłona sprężyny powrotnej

SPECYFIKACJA:

Promień zraszania: 8,0-11,2 m
Zużycie wody: 0,69-1,96 m³/h
Ciśnienie robocze: 2,5-4,5 bara
Wymiary dysz: 3,5-4,5 mm
Druga dysza: 2,4 mm
Trajektoria: 7°
Złącze: ½" (zewn.)

ZA 22

Obszary zastosowania: rolnictwo,
sadownictwo, ogrodnictwo

- Materiały: mosiądz, stal nierdzewna, wysokiej jakości tworzywa sztuczne
- Bezropryskowe wahadło
 - Dysza z deflektorem umożliwiającym zmianę kształtu i zasięgu strumienia zraszającego
 - Opcjonalnie dostępny trójnóg
 - Zraszacz sektorowy z możliwością przełączenia w tryb pełnoobrotowy
 - Osłona sprężyny powrotnej

SPECYFIKACJA:

Promień zraszania: 10,5-14,0 m
Zużycie wody: 0,69-1,89 m³/h
Ciśnienie robocze: 2,5-4,5 bara
Wymiary dysz: 3,5-4,5 mm
Druga dysza: 2,2 mm
Trajektoria: 22°
Złącze: ½" (zewn.)

ZS 30

Obszary zastosowania:
sadownictwo, ogrodnictwo,
rolnictwo, ochrona przed mrozem

- Materiały: mosiądz, stal nierdzewna, wysokiej jakości tworzywa sztuczne
- Osłona sprężyny powrotnej
 - Temp robocza do -10°C

SPECYFIKACJA:

Promień zraszania: 13,0-16,3 m
Zużycie wody: 0,69-2,04 m³/h
Ciśnienie robocze: 2,5-4,5 bara
Wymiary dysz: 3,5-5,2 mm
Trajektoria: 30°
Złącze: ¾" (zewn.)

ZB 22

Obszary zastosowania:
sadownictwo, ogrodnictwo,
rolnictwo

- Materiały: mosiądz, stal nierdzewna, wysokiej jakości tworzywa sztuczne
- Zraszacz sektorowy z możliwością przełączenia w tryb pełnoobrotowy
 - Osłona sprężyny powrotnej
 - W zraszaczu sektorowym dysza z deflektorem umożliwiającym zmianę kształtu i zasięgu strumienia zraszającego

SPECYFIKACJA:

Promień zraszania: 14,5-17,8 m
Zużycie wody: 0,99-3,82 m³/h
Ciśnienie robocze: 2,5-4,5 bara
Wymiary dysz: 4,2-7,0 mm
Druga dysza: 2,4 mm
Trajektoria: 22°
Złącze: ¾" (zewn.)

ZE 30

Obszary zastosowania:
sadownictwo, ogrodnictwo,
rolnictwo

- Materiały: mosiądz, stal nierdzewna, wysokiej jakości tworzywa sztuczne, odlew aluminiowy, stal galwanizowana
- Dysza z deflektorem umożliwiającym zmianę kształtu i zasięgu strumienia zraszającego
 - Zraszacz sektorowy z możliwością przełączenia w tryb pełnoobrotowy
 - Osłona sprężyny powrotnej
 - Opcjonalnie dostępny trójnóg

SPECYFIKACJA:

Promień zraszania: 14,0-21,8 m
Zużycie wody: 1,25-4,61 m³/h
Ciśnienie robocze: 3,0-7,0 bara
Wymiary dysz: 4,5-7,0 mm
Trajektoria: 30°
Złącze: 1" (zewn.)

09

Informacje ogólne o produkcji ZRASZACZE

10

Informacje ogólne o produkcji RURY

Rurociągi do życiodajnej wody



ZK 30

Obszary zastosowania:
sadownictwo, ogrodnictwo,
rolnictwo, ochrona przed mrozem

- Materiały: miedź, stal nierdzewna,
wysokiej jakości tworzywa sztuczne
- Zraszacz sektorowy z możliwością przełączenia w tryb pełnoobrotowy
 - Osłona sprężyny powrotnej

ZM 22

Obszary zastosowania:
sadownictwo, ogrodnictwo,
rolnictwo, opryski koron drzew

- Materiały: miedź, stal nierdzewna,
wysokiej jakości tworzywa sztuczne,
odlew aluminiowy
- Zraszacz sektorowy z możliwością przełączenia w tryb pełnoobrotowy
 - Osłona sprężyny powrotnej
 - Bardzo lekki (970g) zraszacz do dużych powierzchni
 - Opcjonalnie dostępny trójnóg

ZN 23

Obszary zastosowania:
rolnictwo, leśnictwo

- Materiały: miedź, stal nierdzewna,
wysokiej jakości tworzywa sztuczne,
odlew aluminiowy
- Zraszacz impaktowy z powolnym obrotem w obie strony
 - Zraszacz sektorowy z możliwością przełączenia w tryb pełnoobrotowy
 - Osłona sprężyny powrotnej
 - Dostępne typy:
Zraszacz dwudyszowy, pełnoobrotowy (D)
Zraszacz jednodyszowy, sektorowy (W)
 - Opcjonalnie dostępny trójnóg

SPECYFIKACJA:

Promień zraszania: 19,8-27,5 m
Zużycie wody: 3,94-11,39 m³/h
Ciśnienie robocze: 3,0-7,0 bara
Wymiary dysz: 8,0-11,0 mm
Trajektoria: 30°
Złącze: 1" (zewn.)

SPECYFIKACJA:

Promień zraszania: 23,2-34,5 m
Zużycie wody: 6,16-24,10 m³/h
Ciśnienie robocze: 3,0-7,0 bara
Wymiary dysz: 10,0-16,0 mm
Trajektoria: 22°
Złącze: 1 1/2" (zewn.)

SPECYFIKACJA:

Promień zraszania: 30,5-50,5 m
Zużycie wody: 12,08-60,22 m³/h
Ciśnienie robocze: 3,0-7,0 bara
Wymiary dysz: 14,0-24,0 mm
Liczba dysz: 2
Trajektoria: 23°
Złącze: 2 1/2" (wewn.)



RURY SZYBKOZŁĄCZNE

Obszary zastosowania: rolnictwo, projektowanie krajobrazu, przemysł, budowa tuneli i dróg, gnojowica, transport nieczystości płynnych

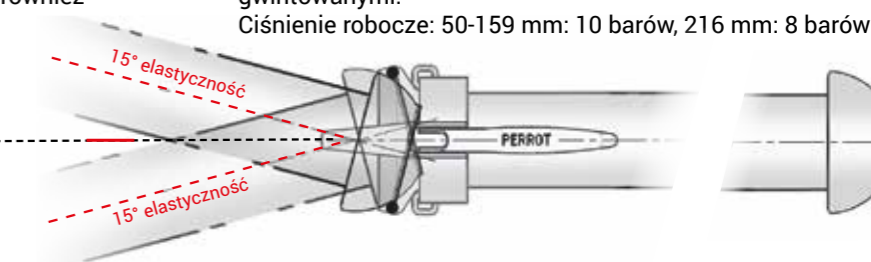
Rurociągi stalowe KSKR

Szybkoszłączne rury w standardowej długości 6 m, galwanizowane, komplet z szybkoszłączkami żeńskim KKMM, męskim KKV oraz uszczelką KKG; dostępne również w wersjach: 1, 2, 3, 4 i 5 m.

Dostępne również jako kolektory ze złączkami: męskimi Perrot V50, kielichowymi (pod igły 32mm) oraz gwintowanymi.
Ciśnienie robocze: 50-159 mm: 10 barów, 216 mm: 8 barów

Szybkoszłączka w rurach KSKR

Łatwe łączenie nawet przy pomocy jednej ręki. Możliwość odchylenia do 15°. Odporne na ciśnienie, szczelne połączenie nawet przy zabrudzonym złączu



SPECYFIKACJE/NAZWA ARTYKUŁU:

Średnica rury:	216 mm	159 mm	133 mm	108 mm	89 mm	70 mm	50 mm
Długość rury: 6 m	KSKR 216 / 6 M	KSKR 159 / 6 M	KSKR 133 / 6 M	KSKR 108 / 6 M	KSKR 89 / 6 M	KSKR 70 / 6 M	KSKR 50 / 6 M
Długość rury: 5 m	KSKR 216 / 5 M	KSKR 159 / 5 M	KSKR 133 / 5 M	KSKR 108 / 5 M	KSKR 89 / 5 M	KSKR 70 / 5 M	KSKR 50 / 5 M
Długość rury: 4 m	KSKR 216 / 4 M	KSKR 159 / 4 M	KSKR 133 / 4 M	KSKR 108 / 4 M	KSKR 89 / 4 M	KSKR 70 / 4 M	KSKR 50 / 4 M
Długość rury: 3 m	KSKR 216 / 3 M	KSKR 159 / 3 M	KSKR 133 / 3 M	KSKR 108 / 3 M	KSKR 89 / 3 M	KSKR 70 / 3 M	KSKR 50 / 3 M
Długość rury: 2 m	KSKR 216 / 2 M	KSKR 159 / 2 M	KSKR 133 / 2 M	KSKR 108 / 2 M	KSKR 89 / 2 M	KSKR 70 / 2 M	KSKR 50 / 2 M
Długość rury: 1 m	KSKR 216 / 1 M	KSKR 159 / 1 M	KSKR 133 / 1 M	KSKR 108 / 1 M	KSKR 89 / 1 M	KSKR 70 / 1 M	KSKR 50 / 1 M

11

Informacje ogólne o produkcie

SZYBKOZŁĄCZA

Pewne połączenie



KMS-K

ZŁĄCZE Z TOCZONYM KRÓCCEM DO WĘŻA

Materiały: stal galwanizowana, stal nierdzewna
Zastosowanie: mocowanie węży cienkościennych.
Ciśnienie robocze: 50-159 mm: maks. 10 barów; 216 mm: maks. 8 barów.

SZCZEGÓŁY DOTYCZĄCE GRUPY ARTYKUŁÓW:

Różne wymiary od 50 x 50 mm do 216 x 200 mm; waga od 1,02 do 22,30 kg



KMS-SI

ZŁĄCZE Z WYOBLANYM KRÓCCEM DO WĘŻA

Materiały: stal galwanizowana
Zastosowanie: mocowanie węży grubościennych.
Ciśnienie robocze: 50-159 mm: maks. 10 barów; 216 mm: maks. 8 barów.

SZCZEGÓŁY DOTYCZĄCE GRUPY ARTYKUŁÓW:

Różne wymiary od 50 x 52 mm do 216 x 202 mm; waga od 0,80 do 17,51 kg



KMR

ZŁĄCZE Z GNIAZDEM RURY, DO SPAWANIA

Materiały: stal galwanizowana, stal nierdzewna
Zastosowanie: produkcja konstrukcji specjalnych
Ciśnienie robocze: 50-159 mm: maks. 10 barów; 216 mm: maks. 8 barów.

SZCZEGÓŁY DOTYCZĄCE GRUPY ARTYKUŁÓW:

Różne średnice od 50 do 216 mm; waga od 1,01 do 18,00 kg



KMF GU

ZŁĄCZE Z KOŁNIERZEM DO GNOJOWICY – KRÓTKIE/DŁUGIE

Materiały: stal galwanizowana
Zastosowanie: mocowanie do beczek z nojowicą.
Ciśnienie robocze: 50-159 mm: maks. 10 barów; 216 mm: maks. 8 barów.

SZCZEGÓŁY DOTYCZĄCE GRUPY ARTYKUŁÓW:

Różne wymiary od 108 x 100 mm do 216 x 200 mm; waga: od 5,87 do 15,53 kg



KMG

ZŁĄCZE Z GWINTEM* ZEWNĘTRZNYM I WEWNĘTRZNYM

Materiały: stal galwanizowana, stal nierdzewna
Zastosowanie: połączenia gwintowane.
Ciśnienie robocze: 50-159 mm: maks. 10 barów; 216 mm: maks. 8 barów.

SZCZEGÓŁY DOTYCZĄCE GRUPY ARTYKUŁÓW:

Różne wymiary od 50 mm x 1½" do 216 mm x 8"; waga: od 1,15 do 20,12 kg



KMF

ZŁĄCZE Z KOŁNIERZEM DIN 2576

Materiały: stal galwanizowana, stal nierdzewna
Zastosowanie: mocowanie do kołnierzy DIN.
Ciśnienie robocze: 50-159 mm: maks. 10 barów; 216 mm: maks. 8 barów.

SZCZEGÓŁY DOTYCZĄCE GRUPY ARTYKUŁÓW:

Różne wymiary od 50 x 50 mm do 216 x 200 mm; waga od 3,26 do 26,10 kg



KVS-K

ZŁĄCZE Z TOCZONYM KRÓCCEM DO WĘŻA

Materiały: stal galwanizowana, stal nierdzewna
Zastosowanie: mocowanie węży cienkościennych.
Ciśnienie robocze: 50-159 mm: maks. 10 barów; 216 mm: maks. 8 barów.

SZCZEGÓŁY DOTYCZĄCE GRUPY ARTYKUŁÓW:

Różne wymiary od 50 x 50 mm do 216 x 200 mm; waga od 1,02 do 22,30 kg



KVS-SI

ZŁĄCZE Z WYOBLANYM KRÓCCEM DO WĘŻA

Materiały: stal galwanizowana
Zastosowanie: mocowanie węży grubościennych.
Ciśnienie robocze: 50-159 mm: maks. 10 barów; 216 mm: maks. 8 barów.

SZCZEGÓŁY DOTYCZĄCE GRUPY ARTYKUŁÓW:

Różne wymiary od 50 x 52 mm do 216 x 202 mm; waga od 0,23 do 8,20 kg



KVR

ZŁĄCZE Z GNIAZDEM RURY, DO SPAWANIA

Materiały: stal galwanizowana, stal nierdzewna
Zastosowanie: produkcja konstrukcji specjalnych
Ciśnienie robocze: 50-159 mm: maks. 10 barów; 216 mm: maks. 8 barów.

SZCZEGÓŁY DOTYCZĄCE GRUPY ARTYKUŁÓW:

Różne średnice od 50 do 216 mm; waga od 0,33 do 6,40 kg



KVF GU

ZŁĄCZE Z KOŁNIERZEM DO GNOJOWICY

Materiały: stal galwanizowana
Zastosowanie: mocowanie do beczek z gnojowicą.
Ciśnienie robocze: 50-159 mm: maks. 10 barów; 216 mm: maks. 8 barów.

SZCZEGÓŁY DOTYCZĄCE GRUPY ARTYKUŁÓW:

Różne wymiary od 108 x 100 mm do 216 x 200 mm; waga: od 3,87 do 7,70 kg



KVG

ZŁĄCZE Z GWINTEM* ZEWNĘTRZNYM I WEWNĘTRZNYM

Materiały: stal galwanizowana, stal nierdzewna
Zastosowanie: połączenia gwintowane.
Ciśnienie robocze: maks. 10 barów dla 50-159 mm, maks. 8 barów dla 216 mm

SZCZEGÓŁY DOTYCZĄCE GRUPY ARTYKUŁÓW:

Różne wymiary od 50 mm x 1½" do 216 mm x 8"; waga: od 0,39 do 9,30 kg



KVF

ZŁĄCZE Z KOŁNIERZEM DIN 2576

Materiały: stal galwanizowana, stal nierdzewna
Zastosowanie: mocowanie do kołnierzy DIN.
Ciśnienie robocze: 50-159 mm: maks. 10 barów; 216 mm: maks. 8 barów.

SZCZEGÓŁY DOTYCZĄCE GRUPY ARTYKUŁÓW:

Różne wymiary od 50 x 50 mm do 216 x 200 mm; waga: od 3,08 do 15,07 kg

Ilustracje w różnej skali

11

Informacje ogólne o produkcie

SZYBKOZŁĄCZA

Przemyślane od początku do końca...

...nawet na łukach



KGMKV

REDUKCJA, DUŻE ZŁĄCZE ŻEŃSKIE / MAŁE ZŁĄCZE MĘSKIE

Materiały: stal galwanizowana, stal nierdzewna
Zastosowanie: łączenie rur o różnych średnicach UWAGA: przy zmianach rozmiarów rurociągów, należy zwrócić uwagę na zmiany oporów hydraulicznych.
Ciśnienie robocze: 50-159 mm: maks. 10 barów; 216 mm: maks. 8 barów.

SZCZEGÓŁY DOTYCZĄCE GRUPY ARTYKUŁÓW:
Różne wymiary/długości od 50 x 70 mm do 159 x 216 mm; waga od 1,96 do 20,17 kg

KKMGV

REDUKCJA, DUŻE ZŁĄCZE MĘSKIE / MAŁE ZŁĄCZE ŻEŃSKIE

Materiały: stal galwanizowana, stal nierdzewna
Zastosowanie: łączenie rur o różnych średnicach UWAGA: przy zmianach rozmiarów rurociągów, należy zwrócić uwagę na zmiany oporów hydraulicznych.
Ciśnienie robocze: 50-159 mm: maks. 10 barów; 216 mm: maks. 8 barów.

SZCZEGÓŁY DOTYCZĄCE GRUPY ARTYKUŁÓW:
Różne wymiary/długości od 50 x 70 mm do 159 x 216 mm; waga od 1,96 do 20,17 kg

KRKB

ŁUKI 90°, 60°, 45° i 30° Z SZYBKOZŁĄCZAMI

Materiały: stal galwanizowana, stal nierdzewna
Zastosowanie: kompaktowe łuki pozwalające na zmianę kierunku rurociągu powyżej standardowych 15° możliwych w przypadku każdego złącza
Ciśnienie robocze: 50-159 mm: maks. 10 barów; 216 mm: maks. 8 barów.

SZCZEGÓŁY DOTYCZĄCE GRUPY ARTYKUŁÓW:
Wszystkie 4 wersje kątowe dostępne ze średnicą od 50 do 216 mm; waga od 1,61 do 36,17 kg



KDMT

DWÓJNIK, 2X ZŁĄCZE ŻEŃSKIE

Materiały: stal galwanizowana, stal nierdzewna
Zastosowanie: przejściówka między złączami identycznego typu.
Ciśnienie robocze: 50-159 mm: maks. 10 barów; 216 mm: maks. 8 barów.

SZCZEGÓŁY DOTYCZĄCE GRUPY ARTYKUŁÓW:
Różne średnice od 50 do 216 mm; waga od 1,84 do 32,20 kg

KDVT

DWÓJNIK, 2X ZŁĄCZE MĘSKIE

Materiały: stal galwanizowana, stal nierdzewna
Zastosowanie: przejściówka między złączami identycznego typu.
Ciśnienie robocze: 50-159 mm: maks. 10 barów; 216 mm: maks. 8 barów.

SZCZEGÓŁY DOTYCZĄCE GRUPY ARTYKUŁÓW:
Różne średnice od 50 do 216 mm; waga od 0,52 do 13,00 kg

SLK

GNAZDO ZRASZACZA

Materiały: stal galwanizowana
Zastosowanie: indywidualne umiejscowienie otworów w rurociągach do mocowania akcesoriów (zraszacze)

SZCZEGÓŁY DOTYCZĄCE GRUPY ARTYKUŁÓW:
Różne średnice od 50 do 89 mm z gwintem wewn./zewn. (1/2" wewn. / 1" zewn.); waga: od 0,28 do 0,50 kg



KRS

PODSTAWA RUROCIĄGU, OPCJONALNIE Z GNAZDEM ZRASZACZA

Materiały: stal galwanizowana
Zastosowanie: optymalne nawadnianie dużych plantacji i unikanie zanieczyszczenia przy kontakcie złącza z ziemią

SZCZEGÓŁY DOTYCZĄCE GRUPY ARTYKUŁÓW:
Dostępne dla średnic 50, 70 i 89 mm, z gwintem (1/2" wewn./1" zewn.) lub bez gwintu; waga od 1,04 do 1,65 kg



KKG

PIERŚCIEŃ USZCZELNIAJĄCY DO ZŁĄCZA ŻEŃSKIEGO

Materiały: SBR, NBR klasy medium/high i EPDM
Zastosowanie (należy odpowiednio wybrać materiał pierścienia): zimna woda, olej/środek smarujący, paliwo, olej napędowy, olej opałowy, gorąca woda

SZCZEGÓŁY DOTYCZĄCE GRUPY ARTYKUŁÓW:
Do rur o średnicy od 50 do 216 mm; zewnętrzna średnica pierścienia uszczelniającego od 86 x 11 mm do 304 x 24,6 mm; odpowiednie do różnych płynów i zakresów temperatury

11

Informacje ogólne o produkcie

SZYBKOZŁĄCZA

Odpowiednie rozwiązanie na każdą okazję



KMX

ZAŚLEPKA ŻEŃSKA

Materiały: stal galwanizowana, stal nierdzewna
Zastosowanie: Zaślepienie końcówki rurociągu.
Ciśnienie robocze: 50-159 mm: maks. 10 barów; 216 mm: maks. 8 barów.

SZCZEGÓŁY DOTYCZĄCE GRUPY ARTYKUŁÓW:

Różne średnice od 50 do 216 mm; waga od 0,73 do 15,91 kg



KVX

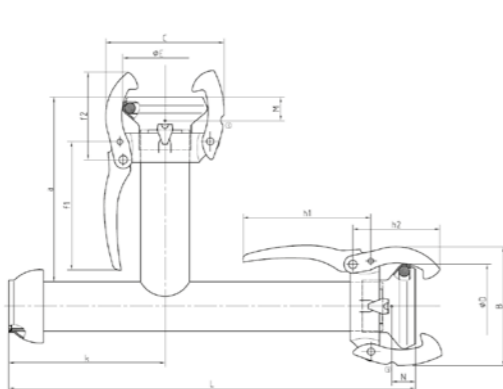
ZAŚLEPKA MĘSKA

Materiały: stal galwanizowana, stal nierdzewna
Zastosowanie: Zaślepienie końcówki rurociągu.
Ciśnienie robocze: 50-159 mm: maks. 10 barów; 216 mm: maks. 8 barów.

SZCZEGÓŁY DOTYCZĄCE GRUPY ARTYKUŁÓW:

Różne średnice od 50 do 216 mm; waga od 0,14 do 6,15 kg

Ilustracje w różnej skali



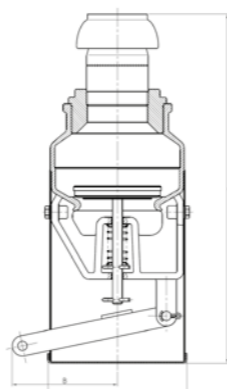
KT

TRÓJNIK TYP T - 90°, 45° i 30° – DOSTĘPNY RÓWNIEŻ W INNYCH WARIANTACH*

Materiały: stal galwanizowana, stal nierdzewna
Zastosowanie: np. podawanie lub odprowadzanie cieczy pod kątem prostym. Ciśnienie robocze: 50-159 mm: maks. 10 barów; 216 mm: maks. 8 barów.

SZCZEGÓŁY DOTYCZĄCE GRUPY ARTYKUŁÓW:

Różne średnice/długości od 50 x 50 mm do 216 x 216 mm; waga: od 2,70 do 41,51 kg



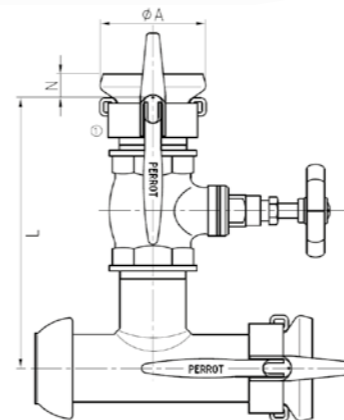
KSK

KOSZ SSAWNY Z ZAWOREM ZWROTNYM

Materiały: stal galwanizowana
Zastosowanie: budowa rurociągów ssawnych w zbiornikach wodnych, możliwość ręcznego otwarcia zaworu zwrotnego. Ciśnienie robocze: maks. 10 barów dla 50-159 mm

SZCZEGÓŁY DOTYCZĄCE GRUPY ARTYKUŁÓW:

Różne średnice od 70 do 159 mm; waga od 3,75 do 26,50 kg



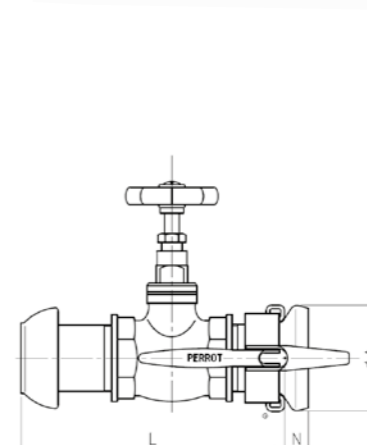
KT x P

TRÓJNIK TYP T - Z MOSIĘŻNĄ ZASUWĄ ODCINAJĄCĄ

Materiały: stal galwanizowana, mosiądz
Zastosowanie: bezstopniowa regulacja lub całkowite odcięcie przepływu. Ciśnienie robocze: maks. 10 barów dla 50-159 mm

SZCZEGÓŁY DOTYCZĄCE GRUPY ARTYKUŁÓW:

Różne średnice od 70 do 108 mm; waga: od 5,90 do 9,05 kg



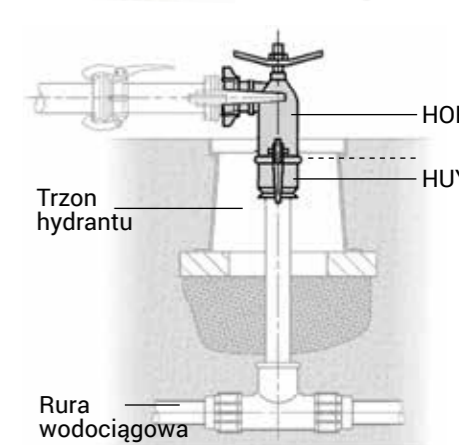
KZA

SZYBKOZŁĄCZNA ZASUWA PRZELOTOWA

Materiały: stal galwanizowana, mosiądz
Zastosowanie: bezstopniowa regulacja lub całkowite odcięcie przepływu. Ciśnienie robocze: maks. 10 barów dla 50-159 mm

SZCZEGÓŁY DOTYCZĄCE GRUPY ARTYKUŁÓW:

Różne wymiary/złącza od 50 mm x 1 1/2" do 159 mm x 6"; waga: od 2,10 do 26,50 kg



HOKL I HUY

GÓRNA I DOLNA CZĘŚĆ HYDRANTU

Materiały: stal galwanizowana
Zastosowanie: do poboru wody z wodociągów podziemnych w razie potrzeby

SZCZEGÓŁY DOTYCZĄCE GRUPY ARTYKUŁÓW:

Różne średnice. waga: od 4,00 do 6,50 kg Dolna sekcja dostępna w wersji 3"; waga: 1,86 kg

12

PERROT w akcji
OPINIE KLIENTÓW

**„Nawadnianie to moje „być albo nie być”.
Muszę mieć gwarancję 100% niezawodności.
Dlatego też inwestycję w system nawadniania
PERROT oceniam jako strzał w dziesiątkę!”**

Conrad Zielke, Biolandhof Zielke

W pełni niezawodny system nawadniania jest niezbędny dla sprawnego funkcjonowania gospodarstwa rolnego. Szczycimy się tym, że niezawodność

naszych systemów i kompatybilność kompleksowych linii produktów przyczyniają się do zrównoważonego rozwoju.



SYSTEMY NAWADNIANIA DO WSZYSTKICH ZASTOSOWAŃ ORAZ OBSZARÓW RÓŻNEJ WIELKOŚCI – OD 1925 R.



PERROT-Polska Sp. z o.o.

Ul. Józefa Kreta 2
43-450 Ustroń
Tel. +48 33 85 75 100

perrot@perrot.pl
www.perrot.de/pl

Źródło zdjęć: str. 6/7, 10/11, 12, 15 Adobe Stock;
str. 14/15 Pixabay; str. 26/27 Ben Gross Fotografie
Pozostałe zdjęcia: Archiwum PERROT